

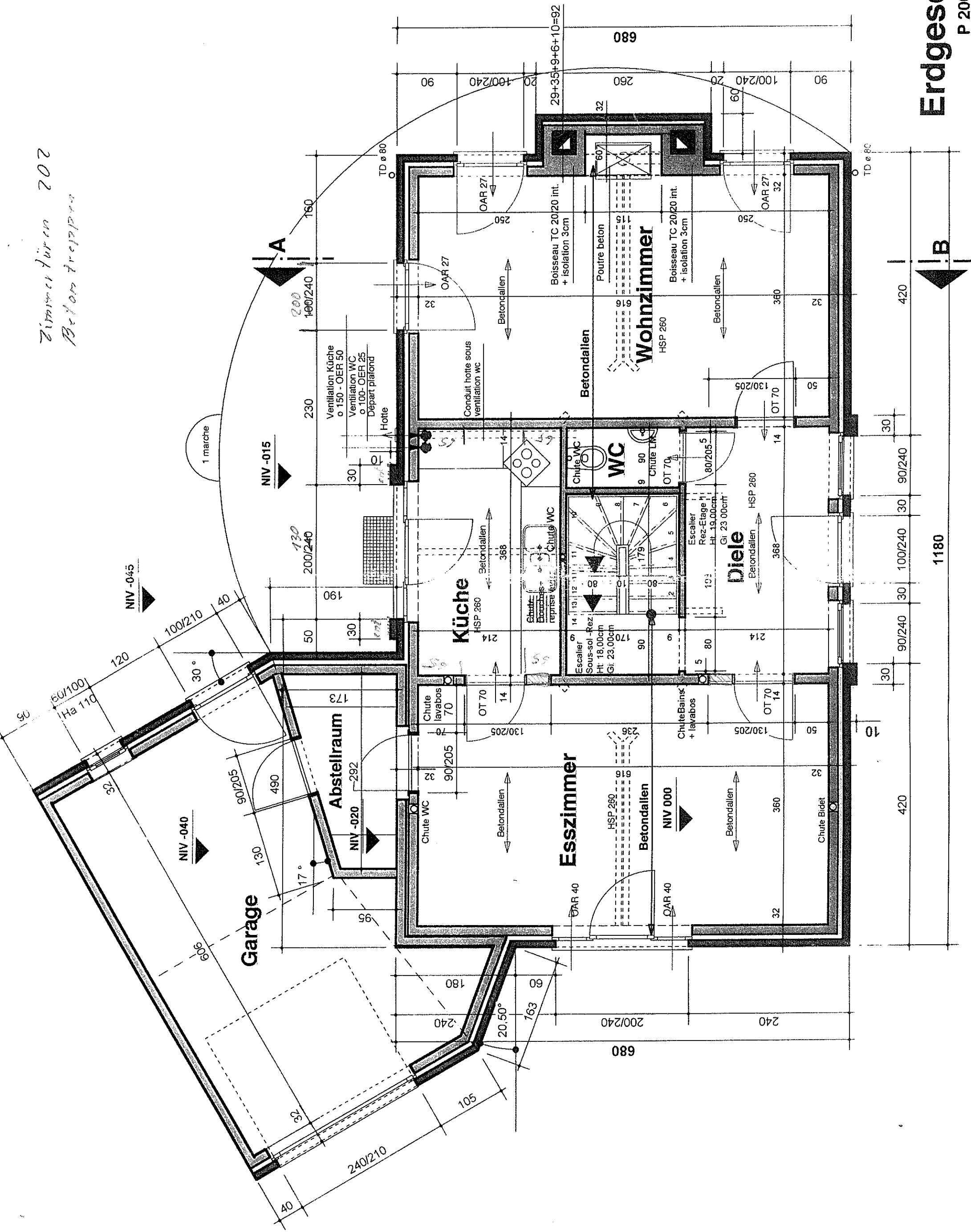
Toutes les canalisations ø 110mm  
sauf indications contraires  
figurant sur le plan

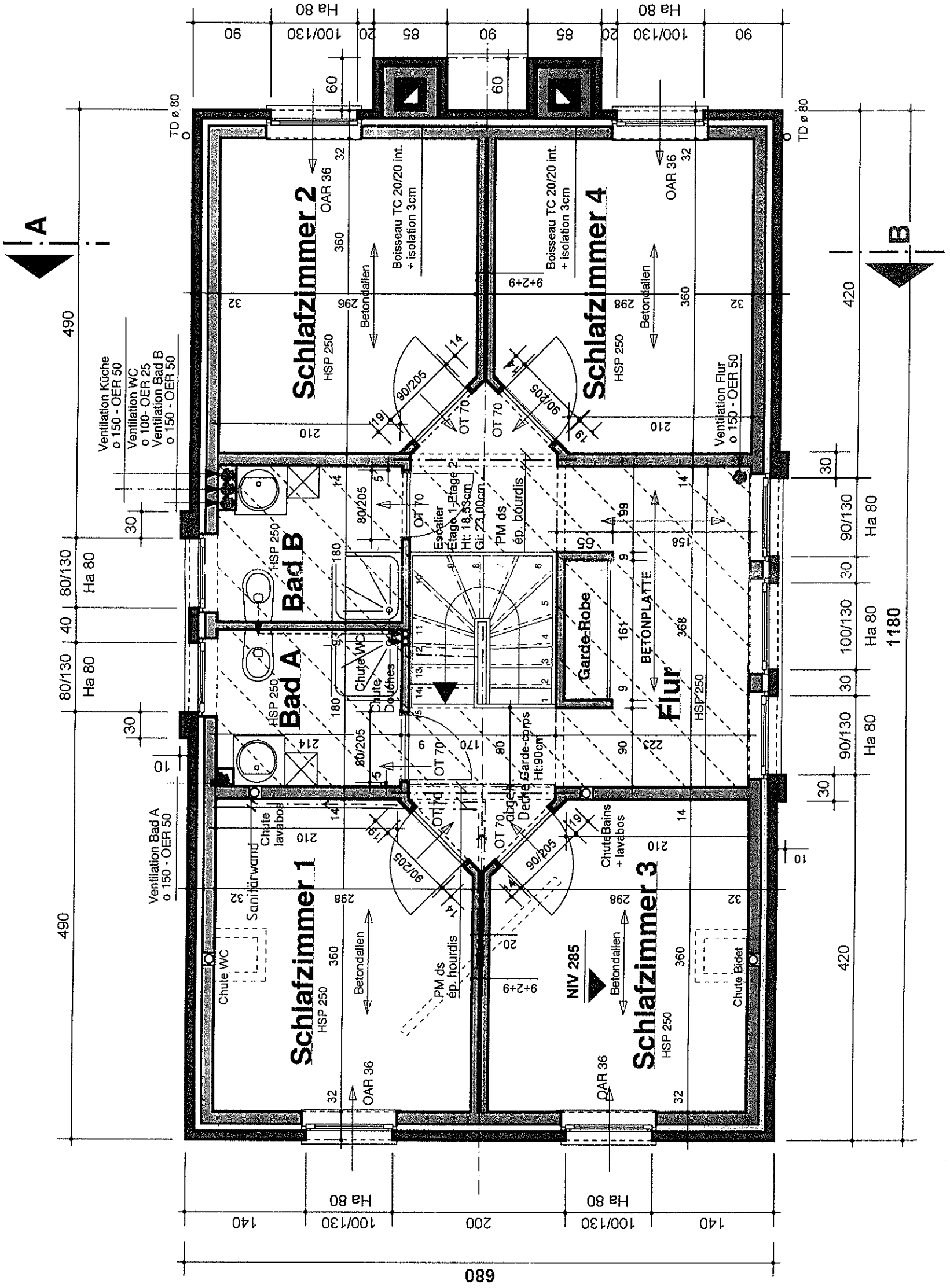
vers égout existant



1180

Zimmer Türen 202  
 Beton treppene



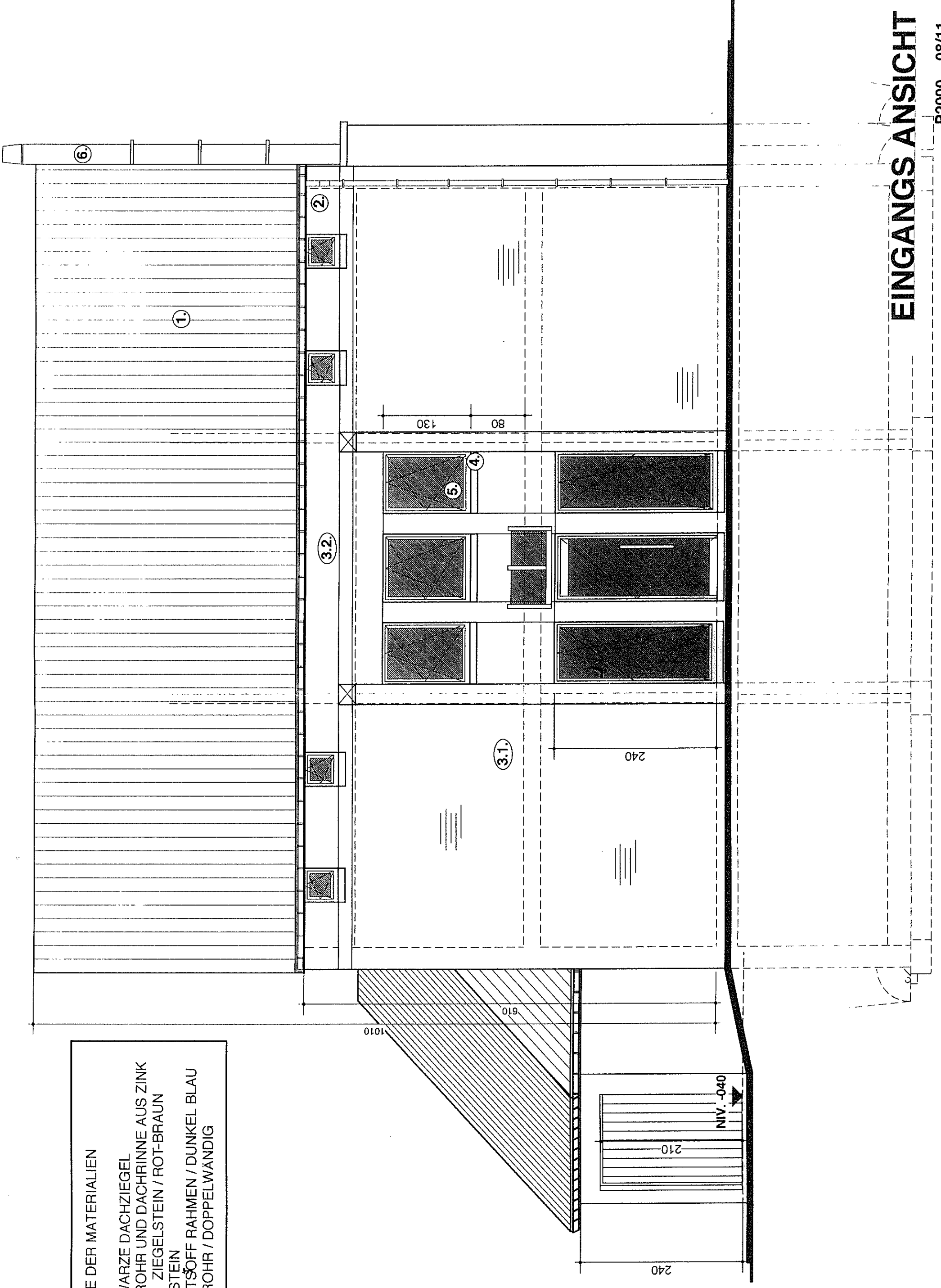




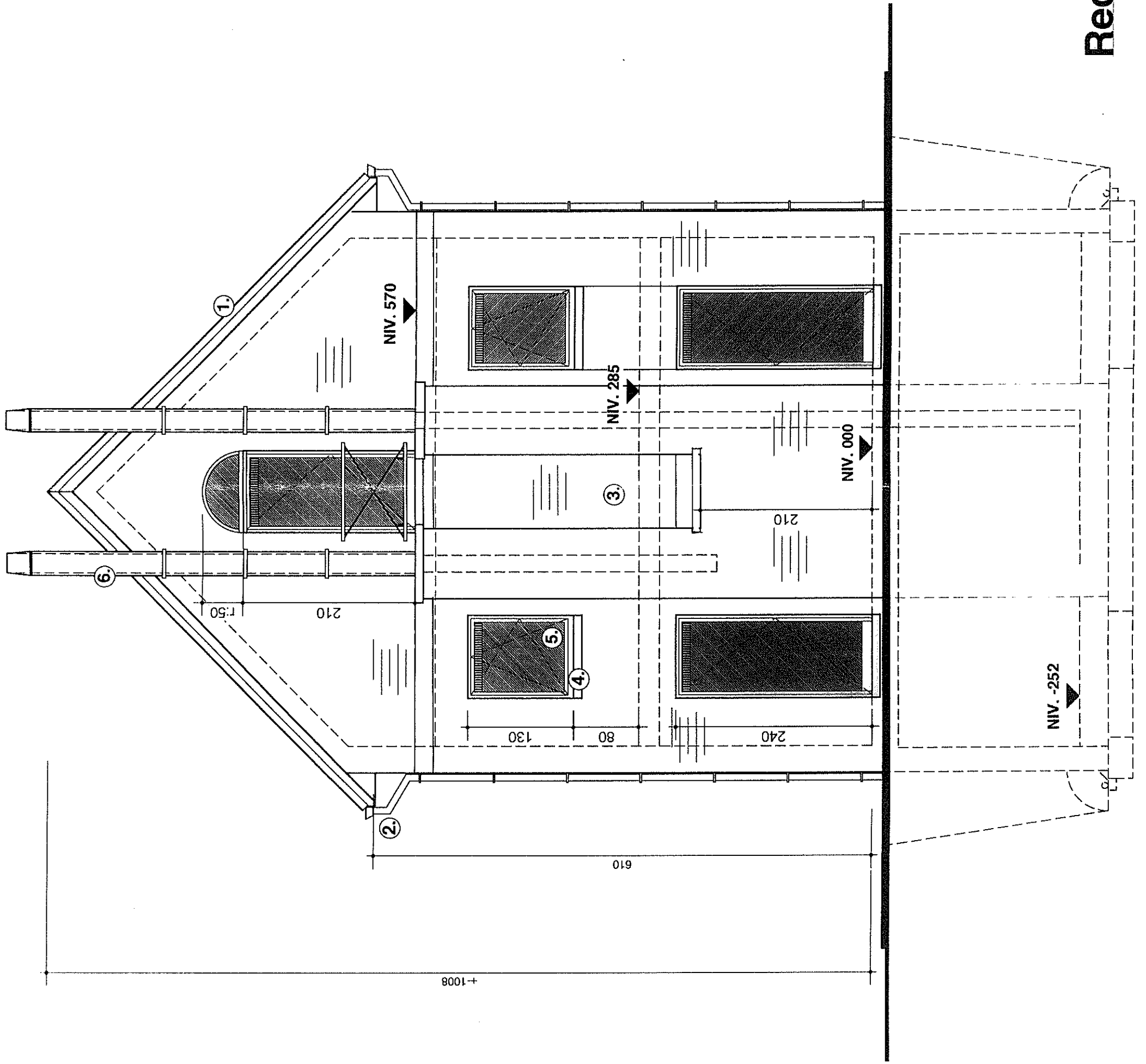


LEGENDE DER MATERIALIEN

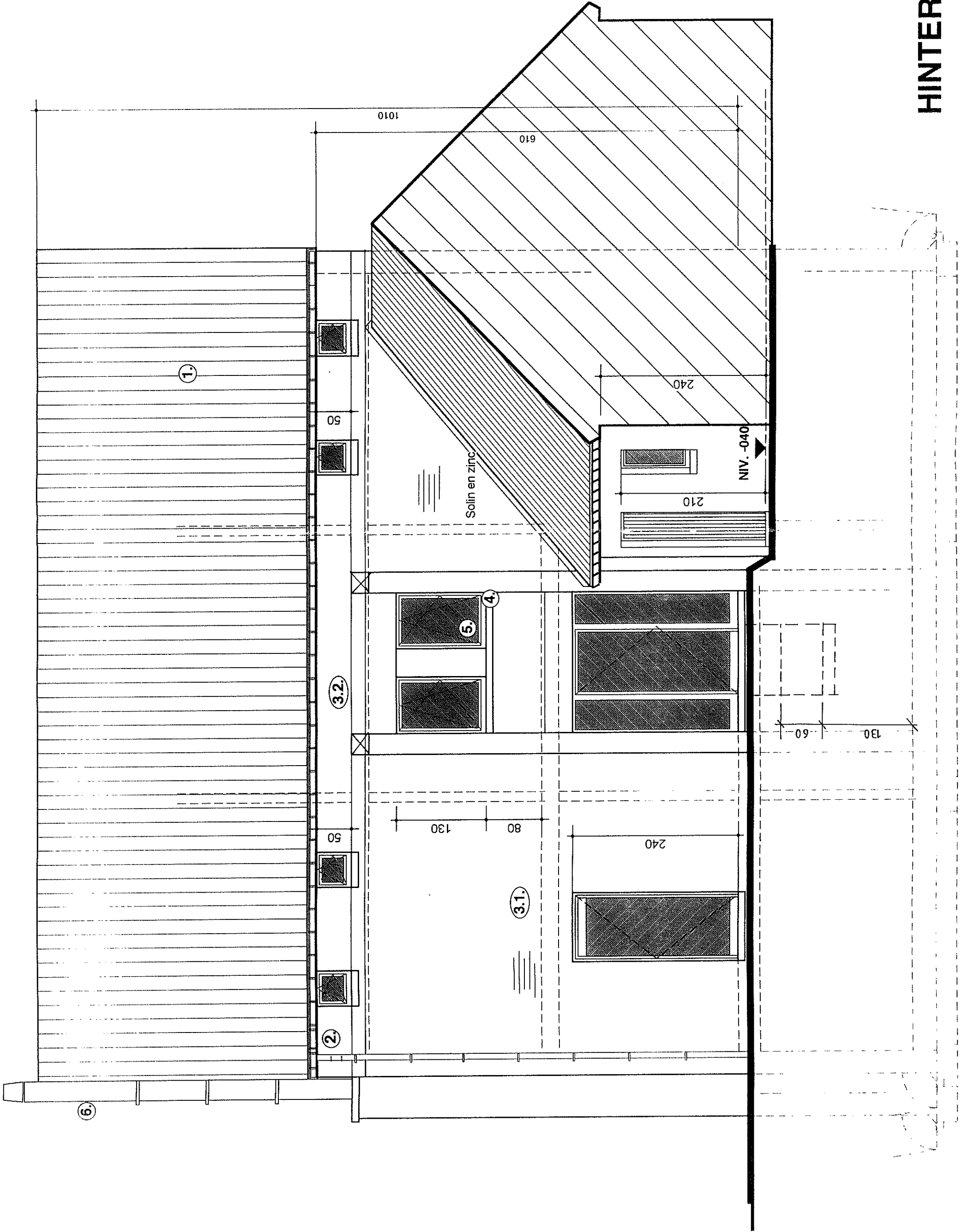
- 1. SCHWARZE DACHZIEGEL
- 2. FALLROHR UND DACHRINNE AUS ZINK
- 3.1. - 3.2. ZIEGELSTEIN / ROT-BRAUN
- 4. BLAUSTEIN
- 5. KUNSTSTOFF RAHMEN / DUNKEL BLAU
- 6. INOXROHR / DOPPELWÄNDIG



EINGANGS ANSICHT



# Rechte Seitenansicht



# HINTERE ANSICHT



# Linke seitenansicht

P 2000 - 11/11

