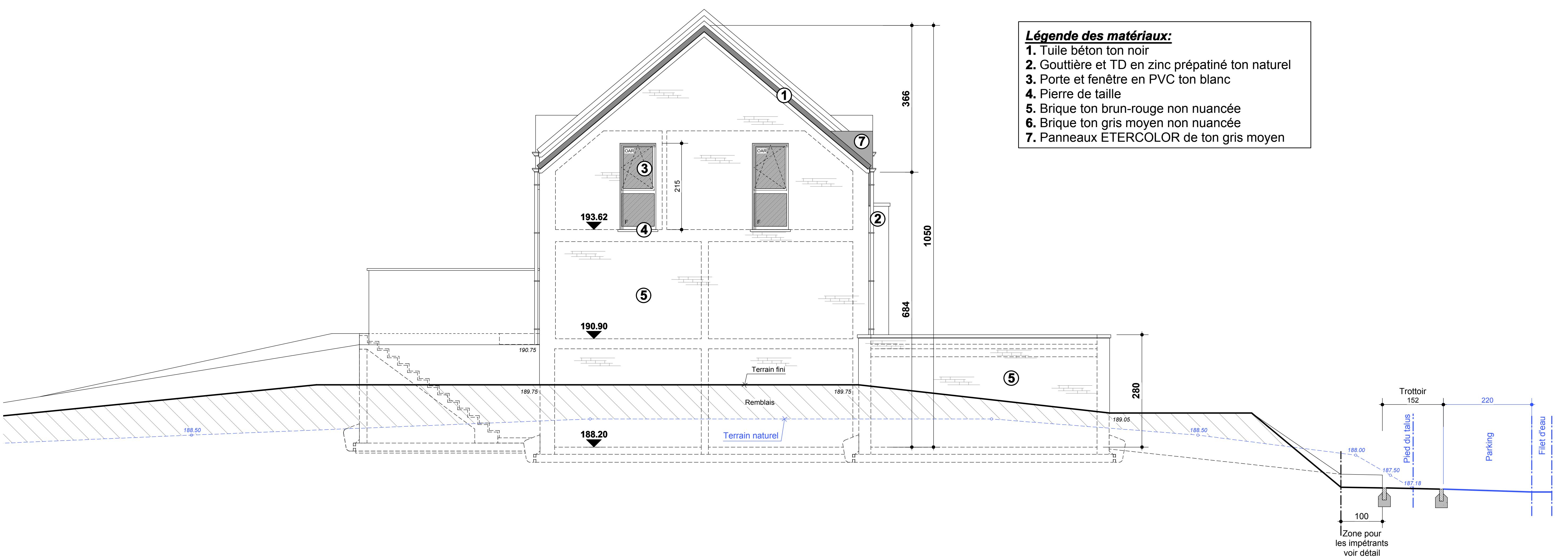


Maison 13



- Légende des matériaux:**
- 1. Tuile béton ton noir
 - 2. Gouttière et TD en zinc prépatiné ton naturel
 - 3. Porte et fenêtre en PVC ton blanc
 - 4. Pierre de taille
 - 5. Brique ton brun-rouge non nuancée
 - 6. Brique ton gris moyen non nuancée
 - 7. Panneaux ETERCOLOR de ton gris moyen

Maisons 13, 14 & 15 sur 16

Façade latérale gauche (Sud-Ouest)

P2016.08 - 06/08

Echelle : 1/100